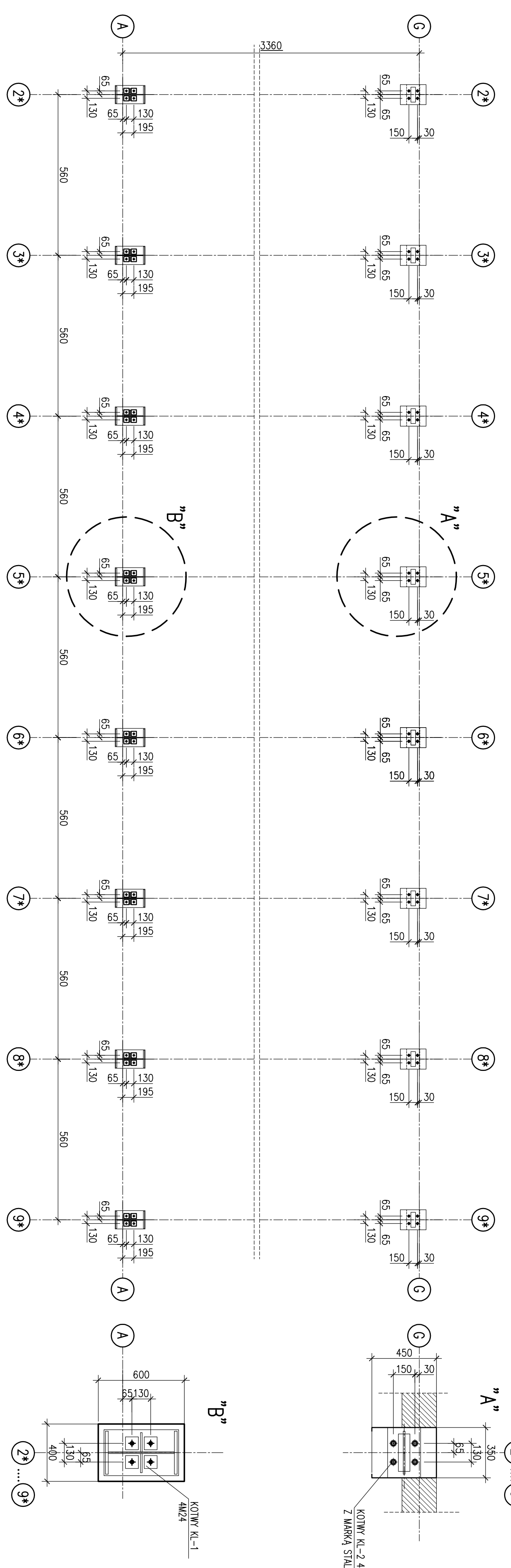


PLAN USYTUOWANIA KOTEW



Stal kształtowa: S355J2 (186Z)
 Stal kształtowa: S235JR (S185Y)
 zabezpieczenie antykorozyjne wg opisu technicznego.

Data - MINIMALNY SZEROKOŚĆ WYMIAROWA	
Przył: 40	Przył: 200
KoZłom: 15	KoZłom: 200
Zębkowanie: 2,50	1,50

W RZECZYWISTOŚCI	NA RYSUNKU
SPÓSOB WYMIAROWANIA PRZĘCZON (PROJAKO ZEMWIERZENIE WYMIARU PRZĘCZON)	SPÓSOB WYMIAROWANIA PRZĘCZON (PROJAKO ZEMWIERZENIE WYMIARU PRZĘCZON)

W RZECZYWISTOŚCI	NA RYSUNKU
SPÓSOB WYMIAROWANIA PRZĘCZON (PROJAKO ZEMWIERZENIE WYMIARU PRZĘCZON)	SPÓSOB WYMIAROWANIA PRZĘCZON (PROJAKO ZEMWIERZENIE WYMIARU PRZĘCZON)

W RZECZYWISTOŚCI	NA RYSUNKU
SPÓSOB WYMIAROWANIA PRZĘCZON (PROJAKO ZEMWIERZENIE WYMIARU PRZĘCZON)	SPÓSOB WYMIAROWANIA PRZĘCZON (PROJAKO ZEMWIERZENIE WYMIARU PRZĘCZON)

MATERIAŁY	
BETON	C20/25 (B25)
STAL	B500 (S500S)
ZBRÓDLENIA	B240 (S185Y) (oznaczenie #)
NR ZEŚN. STAL. ZBRÓDLENIKU	

Skala: 1:100
 Data: lipiec 2016
 10/K

PROJEKTOWA I PROJEKTOWA
 KONSTRUKTOR

tytuł rysunku: PLAN USYTUOWANIA KOTEW FUNDAMENTOWYCH

branża: Konstrukcja

opracowanie: projekt wykonawczy

obiekt: Budowa Wielofunkcyjnej Hali Sportowej przy GC5 w Raszynie wraz z zagospodarowaniem terenu i niezbędną infrastrukturą w ramach zadania: Projekt wielofunkcyjnej hali sportowej w Raszynie

adres: Raszyn, ul Sportowa 30; dz bud. 906/1, 906/2, 906/3, 906/4, 906/5, 906/6, 906/7, 907/1, 689/3, 689/5

projektant: mgr inż. KOSMAŁA WIKTOR
 mgr inż. ZAPROJEKTOWA KONSTRUKCJA
 mgr inż. ZAPROJEKTOWA KONSTRUKCJA

opracował: mgr inż. KOSMAŁA WIKTOR
 mgr inż. ZAPROJEKTOWA KONSTRUKCJA
 mgr inż. ZAPROJEKTOWA KONSTRUKCJA

mgr inż. Artur Urbanek
 mgr inż. ZAPROJEKTOWA KONSTRUKCJA
 mgr inż. ZAPROJEKTOWA KONSTRUKCJA

Cam - OTULINA [cm]
 Elementy
 Odmianę
 Fundamenty spód
 Fundamenty pozostałe
 słupy, słupy, podciąg
 płyty stropowe
 przedelki